



**Krajowy
Fundusz
Szkoleniowy**



KRAJOWY FUNDUSZ SZKOLENIOWY

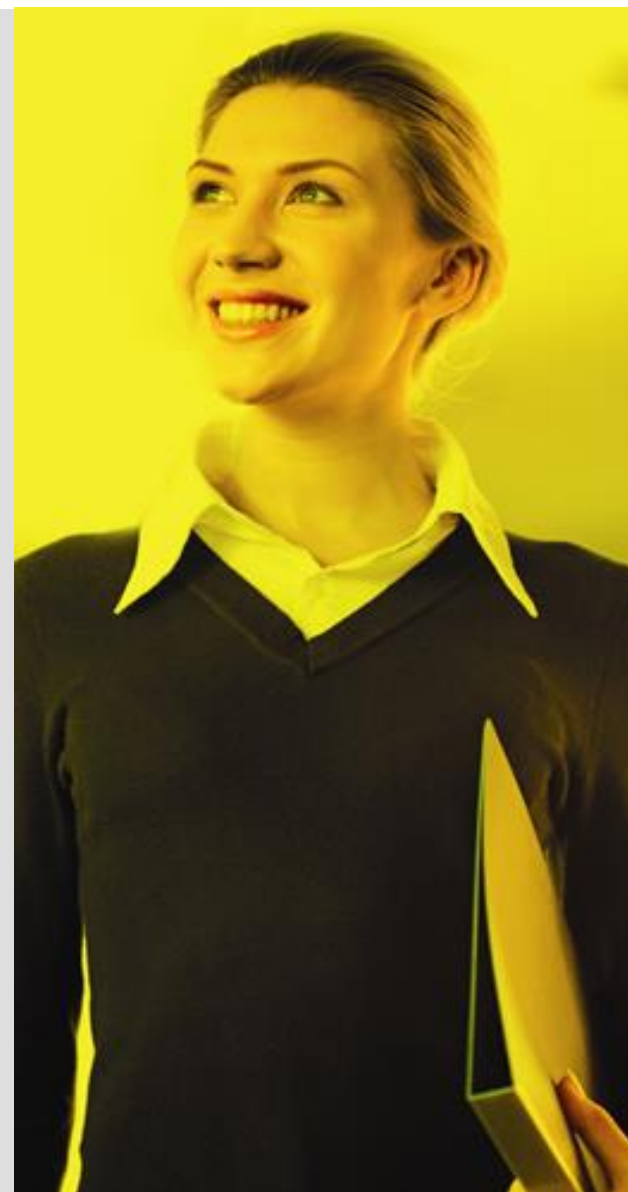
Wojewódzki Urząd Pracy w Toruniu

Co to jest Krajowy Fundusz Szkoleniowy?

- ⇒ Krajowy Fundusz Szkoleniowy (KFS) został utworzony ze środków **Funduszu Pracy** z myślą o wsparciu **kształcenia ustawicznego pracodawców oraz pracowników**.
- ⇒ Celem utworzenia KFS jest **zapobieganie utracie zatrudnienia** przez osoby pracujące z powodu kompetencji **nieadekwatnych do wymagań** zmieniającej się gospodarki.
- ⇒ Zwiększenie inwestycji w potencjał kadrowy powinno poprawić zarówno pozycję firm jak i samych pracowników na rynku pracy.

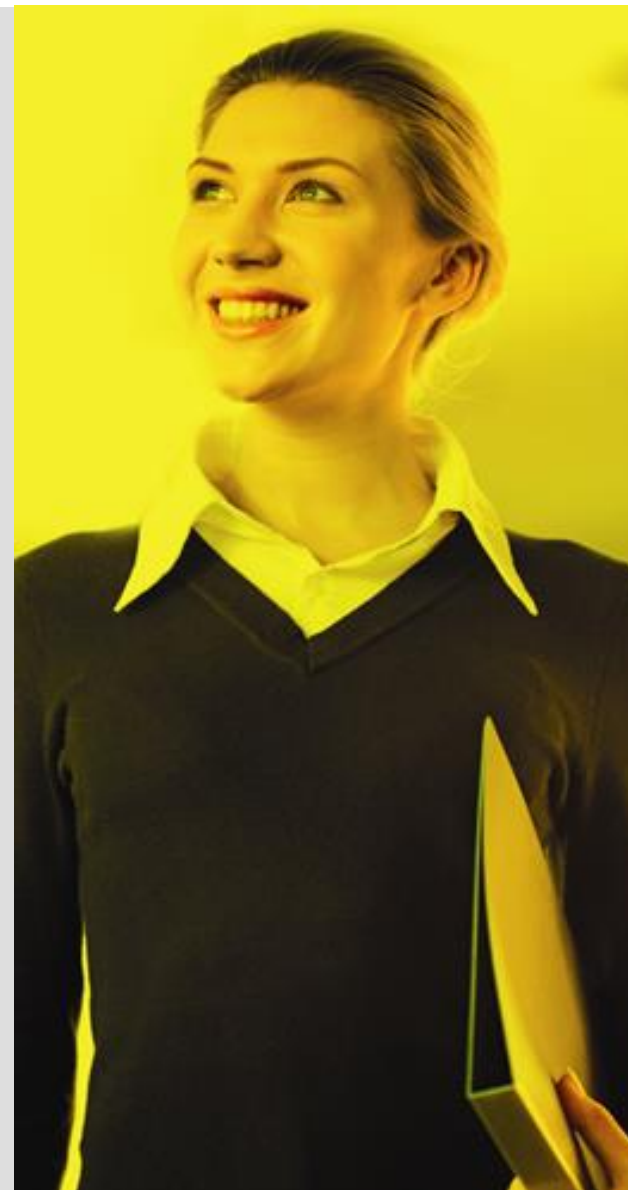
Jakie działania mogą być finansowane?

- ⇒ **kursy i studia podyplomowe** realizowane z inicjatywy pracodawcy lub za jego zgodą,
- ⇒ **egzamininy** umożliwiające uzyskanie dyplomów potwierdzających nabycie umiejętności, kwalifikacji lub uprawnień zawodowych,
- ⇒ **badania lekarskie i psychologiczne** wymagane do podjęcia kształcenia lub pracy zawodowej po ukończonym kształceniu,
- ⇒ **ubezpieczenie** od następstw nieszczęśliwych wypadków w związku z podjętym kształceniem,
- ⇒ **określenie potrzeb pracodawcy** w zakresie kształcenia ustawicznego w związku z ubieganiem się o sfinansowanie tego kształcenia ze środków KFS.



Kto może ubiegać się o środki KFS?

- ⇒ **Każdy pracodawca**, który zatrudnia **co najmniej jednego** pracownika.
- ⇒ **Nie ma znaczenia, na jaki rodzaj umowy o pracę** zatrudnieni są pracownicy korzystający ze wsparcia,
- ⇒ **Nie ma znaczenia wymiar czasu pracy** pracowników zatrudnionych u beneficjenta.
- ⇒ **Pracodawca może sam skorzystać z KFS** na takich samych zasadach jak jego pracownicy.



Poziom dofinansowania

- ⇒ W przypadku mikroprzedsiębiorców (firmy zatrudniające do 9 osób) ze środków KFS może zostać sfinansowanych **100%** kosztów kształcenia ustawicznego;
- ⇒ W przypadku pozostałych firm pracodawca ze środków własnych pokrywa **20%** kosztów szkolenia;
- ⇒ Kwota przyznana na szkolenie dla jednego pracownika nie może przekroczyć w danym roku **300%** przeciętnego wynagrodzenia.
(ok. 11 220 zł).

Z KFS skorzystać mogą osoby będące w wieku aktywności zawodowej

Jak ubiegać się o dofinansowanie z KFS

⇒ Pracodawca wypełnia wniosek w formie:

⇒ **papierowej**

⇒ **elektronicznej** (w tym przypadku wniosek musi posiadać tzw. bezpieczny podpis elektroniczny).

Wzory wniosków dostępne są na stronach internetowych powiatowych urzędów pracy

Jak ubiegać się o dofinansowanie z KFS

⇒ Wniosek należy złożyć w powiatowym urzędzie pracy właściwym ze względu na:

- siedzibę pracodawcy,
- miejsce prowadzenia działalności gospodarczej.

Powiatowy urząd pracy ogłasza na swojej stronie internetowej i tablicy ogłoszeń nabór wniosków na sfinansowanie kosztów kształcenia ustawicznego.

⇒ Powiatowy urząd pracy ma 30 dni na rozpatrzenie wniosku i udzielenie odpowiedzi.

Jak ubiegać się o dofinansowanie z KFS

- ⇒ W przypadku **pozytywnego** rozpatrzenia wniosku, z pracodawcą zostaje zawarta umowa na dofinansowanie ze środków KFS.
- ⇒ W przypadku **negatywnego** rozpatrzenia wniosku pracodawcy, urząd **uzasadnia odmowę**.
- ⇒ Jeśli wniosek pracodawcy jest nieprawidłowo wypełniony lub niekompletny urząd wyznacza pracodawcy co najmniej 7-dniowy termin na uzupełnienie wniosku.

Jak ubiegać się o dofinansowanie z KFS

- ⇒ **Pracodawca zawiera z pracownikiem umowę** określającą prawa i obowiązki stron.
- ⇒ Pracownik, który nie ukończył kształcenia ustawicznego finansowanego ze środków KFS z powodu rozwiązania przez niego umowy o pracę lub rozwiązania z nim umowy o pracę jest zobowiązany do zwrotu pracodawcy poniesionych kosztów.
- ⇒ Pracodawca ma natomiast obowiązek zwrócić pobrane na ten cel środki KFS.

**WNIOSKI PRACODAWCÓW ROZPATRYWANE SĄ
ZGODNIE Z KOLEJNOŚCIĄ ICH WPŁYWU
DO POWIATOWEGO URZĘDU PRACY**

**Szczegółowe informacje można uzyskać
w każdym POWIATOWYM URZĘDZIE PRACY**

lub

**w Punkcie Informacyjnym WUP w Toruniu
ul. Szosa Chełmińska 30/32 pokój 507**

87-100 Toruń

tel.: 56 669 39 39



Krajowy Fundusz Szkoleniowy

Dziękuję za uwagę

Wojewódzki Urząd Pracy w Toruniu
ul. Szosa Chełmińska 30/32, 87-100 Toruń
www.wup.torun.pl

Tel. 56 669 39 39
Fax 56 339 39 99

